

PLA D'OBERTURA ESCOLA SANTIAGO RAMÓN Y CAJAL

L'HOSPITALET DE LLOBREGAT

PLA D'OBERTURA

Pla elaborat seguint les instruccions de la Inspecció Educativa del Departament d'Educació.

**MÉS INFORMACIÓ EN AQUEST
ENLLAÇ.**

El Departament d'Educació de la Generalitat de Catalunya ha ordenat l'obertura dels centres educatius en el moment que es passi a la Fase 2 en l'emergència sanitària causada pel COVID-19.

Es preveu que l'obertura es faci des del dia 8 fins al 19 de juny.

Les escoles obrirem tenint en compte els següents requisits:

- El Pla d'obertura només entrarà en vigor en la **FASE 2** de desescalada.
- La **docència telemàtica** continuarà fins al 19 de juny en què finalitza el curs escolar 2019-20.
- L'**assistència serà voluntària**, a decisió de les famílies.
- S'hauran de garantir les **condicions de salut** de l'alumnat i del personal docent i no docent, assegurant el **distanciament físic**, ús individual de materials, mascaretes i neteja de mans.
- S'obrirà el centre només en **horari de 9 a 13h**.
- El **dia 8 els mestres** organitzarem els espais **L'obertura amb alumnes serà el dia 9 de juny.**

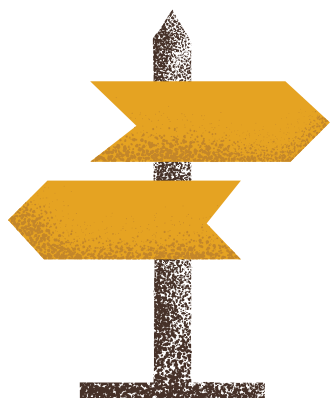
ACCIONS PLA D'OBERTURA

SUPORT D'ORIENTACIÓ I ACOMPANYAMENT EN EL FINAL DE L'ETAPA EDUCATIVA DE L'ALUMNAT DE 6è.

ACOLLIDA VOLUNTÀRIA DE L'ALUMNAT DE L'ETAPA D'INFANTIL PER MOTIUS DE CONCILIACIÓ LABORAL DELS PROGENITORS.

PLANIFICACIÓ DEL TREBALL PEL RETORN A L'ESCOLA I ORGANITZACIÓ DEL CURS 2020-21.

TUTORIES INDIVIDUALITZADES AMB CITA PRÈVIA PER L'ALUMNAT DE 1r A 5è DE PRIMÀRIA.



“

**PER UNA EDUCACIÓ DE
QUALITAT PER A TOT
L'ALUMNAT**

ETAPA D'INFANTIL (P3, P4 I P5)

- **Servei d'acollida només per a famílies amb treball presencial no flexible.**
- **Màxim d'alumnes per espai:**
8 (a P3) i 10 (a P4 i P5)
- **Horaris:**

Entrades	Sortides
P3.....9h	P3.....12:15h
P4.....9:05h	P4.....12:20h
P5.....9:10h	P5.....12:25h
- **Continuarem amb les tasques telemàtiques.**
- **En cas d'assistència, caldrà presentar declaració responsable el dia 8 de juny de 9 a 13h a l'escola o bé enviar per correu electrònic. La podeu trobar al web de l'escola o al Telegram.**
- **Per poder organitzar grups i espais, les famílies, haureu de contactar amb el vostre tutor/a per confirmar l'assistència abans de divendres 5 de juny.**

PRIMÀRIA (DE 1R A 5È)

- **Continuarem amb les tasques telemàtiques.**
- **Atenció tutorial individualitzada presencial de caràcter voluntari acompanyats d'un progenitor**
- **Caldrà demanar cita prèvia al tutor/a al seu correu electrònic i presentar la declaració responsable.**

FINAL D'ETAPA DE PRIMÀRIA (ALUMNAT DE 6È)

- **Continuarem amb les tasques telemàtiques.**
- **Suport d'orientació i acompanyament presencial de caràcter voluntari en grups de reduïts d'un màxim de 13 alumnes.**
- **S'organitzarà en horari de 9 a 13h:**
Dies 9 i 19: de 9 a 10:30h (Grup 1)
de 11:30 a 13h (Grup 2)
Dia 18: tutories individuals amb cita prèvia
- **Caldrà confirmar assistència al tutor/a i presentar la declaració responsable per correu electrònic o a l'escola el dia 8 de juny de 9 a 13h.**

REQUISITS PER PODER VENIR DE MANERA PRESENCIAL A L'ESCOLA

- **Absència de simptomatologia** compatible amb la Covid19 o amb qualsevol altre quadre infecció.
- Que **no hagin estat positius** per la COVID-19 durant els 14 dies anteriors.
- **No haver estat en contacte** amb un cas positiu confirmat durant els 14 dies anteriors.
- Que l'infant no presenti **malalties cròniques complexes**.



MESURES DE SEURETAT

- **Entrades i sortides esglaonades** per evitar aglomeracions, amb un únic acompanyant.
- Mantenir **distància de seguretat** d'1,5 a 2metres en tot moment.
- **Rentat de mans** a l'entrada i sortida de l'escola,
- **Material d'ús individual** per l'alumnat.
- **Mascareta** obligatòria.
- En tots els casos serà **imprescindible inscripció prèvia** i portar la **declaració responsable**.

“

**JUNTS CONSTRUIREM
L'ESCOLA QUE VOLEM**