

## PLA D'ACTUACIÓ PRIMÀRIA. CURS 2020-21

Benvolgues famílies,

Amb aquest Pla d'actuació pretenem establir les bases per tal que el curs 2020-21 es pugui reprendre amb les màximes garanties. Malgrat la pandèmia, l'aprenentatge a les escoles ha de poder continuar amb la màxima normalitat, seguint les instruccions sanitàries, i garantint el dret a l'educació dels nostres infants.

L'escola ha de ser un entorn segur i confortable. Això només ho aconseguirem amb la col·laboració imprescindible de tota la comunitat educativa. Per tant, demanem la vostra ajuda.

Cal ser estrictes en tots els protocols marcats.

- Entrades i sortides
- Mesures d'higiene
- Control de símptomes, etc.

En les reunions d'inici de curs satisfarem els vostres dubtes i farem les explicacions pertinents.

A continuació posem al vostre coneixement l'horari del proper curs escolar i les normes establertes, a dia d'avui, que poden anar variant en funció de l'evolució de la pandèmia.

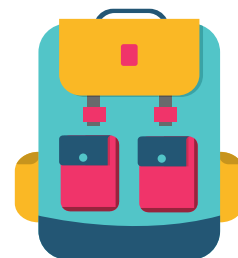
Moltes gràcies.

INICI CLASSES 14 DE SETEMBRE

HORARI ESCOLAR



- 9h a 12:30h
- 14:30h a 16h



# ESCOLA SANTIAGO RAMÓN Y CAJAL

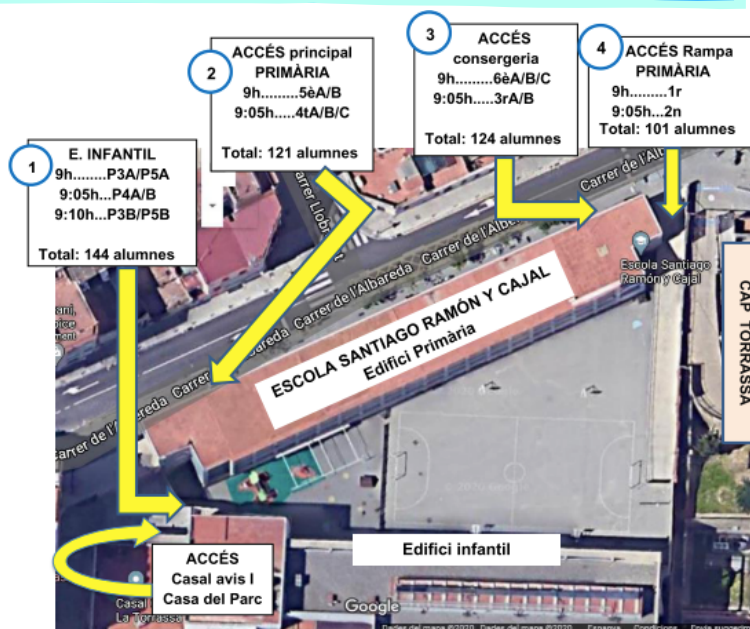
## ENTRADES I SORTIDES

Es realitzaran entrades esglaonades per tal d'evitar aglomeracions a les portes. Preguem puntualitat i que respecte els horaris.

GRUP	ACCÉS AL CENTRE	HORARI ENTRADA	ACCÉS A L'AULA	HORARI SORTIDA MIGDIA	HORARI ENTRADA MIGDIA	HORARI SORTIDA
1r A	Rampa	9h	Porta blava	12:30h	14:30h	16h
1r B	Rampa	9h	Porta blava	12:30h	14:30h	16h
2n A	Rampa	9:05h	Porta blanca	12:30h	14.30h	16:05h
2n B	Rampa	9:05h	Porta blanca	12:30h	14.30h	16:05h
3r A	Porta consergeria	9:05h	Escales	12:20h	14.30h	16:05h
3r B	Porta consergeria	9:05h	Escales	12:20h	14.30h	16:05h
4t A	Porta principal	9:05h	Escales	12:20h	14.30h	16:05h
4t B	Porta principal	9:05h	Escales	12:20h	14.30h	16:05h
4t C	Porta principal	9:05h	Escales	12:20h	14.30h	16:05h
5è A	Porta principal	9h	Escales	12:30h	14.35h	16h
5è B	Porta principal	9h	Escales	12:30h	14.35h	16h
6è A	Porta consergeria	9h	Escales	12:30h	14.35h	16h
6è B	Porta consergeria	9h	Escales	12:30h	14.35h	16h
6è C	Porta consergeria	9h	Escales	12:30h	14.35h	16h

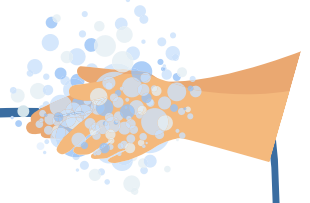
Pel curs 2020-21 el nostre centre comptarà amb 4 accessos d'entrada i de sortida al recinte escolar:

- 1- Escala edifici Infantil (espai compartit amb llar d'infants) : 144 infants
- 2- Rampa accés pati: 101 alumnes
- 3- Porta principal alumnes: 121 alumnes
- 4- Porta de consergeria: 124 alumnes



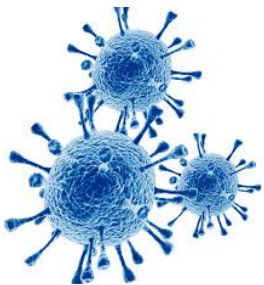
# ESCOLA SANTIAGO RAMÓN Y CAJAL

## MESURES D'HIGIENE



- Cap adult podrà accedir dins de l'edifici escolar.
- Rentat de mans freqüent.
- Distància social 1'5m.
- Ús de mascareta: De 1r a 6è de primària tots els alumnes portaran mascareta durant tota la jornada escolar obligatoriament. Cal portar sempre una mascareta de recanvi a la motxilla.
- Practiquem a casa amb els nostres fills i filles com cal rentar les mans.
- Cada alumne/a portarà la seva ampolla d'aigua i paquet de mocadors a la motxilla.
- L'escola disposa d'un pla de neteja, desinfecció i ventilació dels diferents espais i materials escolars.

## CONTROL DE SÍMPTOMES

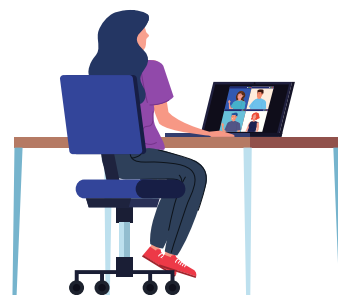


- La família és la responsable de l'estat de salut dels seus fills/es, i s'ha de comprometre a no portar a l'escola als infants amb símptomatologia compatible amb la COVID-19 o l'hagi presentat en els darrers 14 dies.
- Abans d'anar a l'escola recomanem que cada dia preneu a casa la temperatura als vostres fills/es.
- En cas de símptomes cal avisar a l'escola el més aviat possible.
- En cas de que hi hagi un cas positiu en COVID-19 tot el grup classe romandrà confinat a casa durant 15 dies.
- Cal actuar amb responsabilitat per protegir els més vulnerables.

# ESCOLA SANTIAGO RAMÓN Y CAJAL

## REUNIONS

- Aquest curs es prioritzarà realitzar totes les reunions de manera telemàtica (videoconferència) o per telèfon per tal de minimitzar riscos.
- Les entrevistes o reunions amb el tutor/a es realitzaran amb cita prèvia.
- Recordeu que en cas de voler fer algun comunicat a les 9h del matí caldrà fer una nota a l'agenda o trucar per telèfon al centre (TLF 93 449 27 16).
- Les reunions d'inici de curs es faran per videoconferència a través del MEET. Els tutors/es dels vostres fills/es es posaran en contacte amb vosaltres per informar-vos de com podeu accedir.



## MATERIALS

- És molt important que tots els/les alumnes portin el seu propi material escolar per tal d'evitar contagis.
- Caldrà que portin una ampolla petita d'aigua, un paquet de mocadors i una mascareta de recanvi a la motxilla.



## ACOLLIDA MATINAL



- Existeix un servei d'acollida matinal de 8 a 9h del matí previ pagament. Cada infant vindrà acompanyat d'un únic familiar.
- Preu: 1 mes fixe 40 euros.  
Dies esporàdics 5 euros
- Lloc de pagament : Vestíbul escola.  
1r dia de cada mes



Primària

# ESCOLA SANTIAGO RAMÓN Y CAJAL

## MENJADOR

- S'extremen les mesures higièniques i s'amplien els torns del servei de menjador.
- Els alumnes d'Ed. Infantil (P3, P4 i P5) dinaran cadascú a la seva aula.
- Els alumnes de Primària (1r a 6è) dinaran al menjador per torns. Els integrants d'un mateix grup estable dinaran junts. Es mantindran mesures de distanciament entre alumnes de diferents grups.



## ALTRES...



- En cas de tenir fills/es que entrin o surtin de l'escola en diferents horaris, ens esperarem al pati a la zona que delimitarem per aquest ús.
- A la reunió de famílies us informarem de tots els protocols a seguir aquest curs. Us demanem la vostra col·laboració per convidaure en un entorn el més segur possible.