



PLA D'ACTUACIÓ

ED. INFANTIL.CURS 2020-21

Benvolgudes famílies,

Amb aquest Pla d'actuació pretenem establir les bases per tal que el curs 2020-21 es pugui reprendre amb les màximes garanties. Malgrat la pandèmia, l'aprenentatge a les escoles ha de poder continuar amb la màxima normalitat, seguint les instruccions sanitàries, i garantint el dret a l'educació dels nostres infants.

L'escola ha de ser un entorn segur i confortable. Això només ho aconseguirem amb la col·laboració imprescindible de tota la comunitat educativa. Per tant, demanem la vostra ajuda.

Cal ser estrictes en tots els protocols marcats.

- Entrades i sortides
- Mesures d'higiene
- Control de símptomes, etc.

En les reunions d'inici de curs satisfarem els vostres dubtes i farem les explicacions pertinents.

A continuació posem al vostre coneixement l'horari del proper curs escolar i les normes establertes, a dia d'avui, que poden anar variant en funció de l'evolució de la pandèmia.

Moltes gràcies





INICI CLASSES 14 DE SETEMBRE

HORARI ESCOLAR



- 9h a 12:30h
- 14:30h a 16h



ENTRADES I SORTIDES

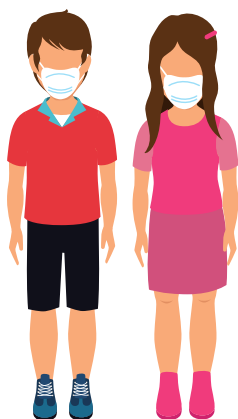
Es realitzaran entrades i sortides esglaonades per tal d'evitar aglomeracions a les portes. Preguem respecte els horaris i LLOC de recollida.

GRUP	ACCÉS AL CENTRE	HORARI ENTRADA	ACCÉS A L'AULA	HORARI SORTIDA MIGDIA	HORARI ENTRADA MIGDIA	HORARI SORTIDA
P3 A	Escala Llar	9h	Porta vestíbul	12:15h	14:30h	16h
P3 B	Escala Llar	9:10h	Porta vestíbul	12:15h	14:30h	16:10h
P4 A	Escala Llar	9:05h	Porta vestíbul	12:20h	14:30h	16:05h
P4B	Escala Llar	9:05h	Porta de P5	12:20h	14:30h	16:05h
P5 A	Escala Llar	9h	Porta de P5	12:20h	14.30h	16h
P5B	Escala Llar	9:10h	Porta de P5	12:20h	14.30h	16:10h





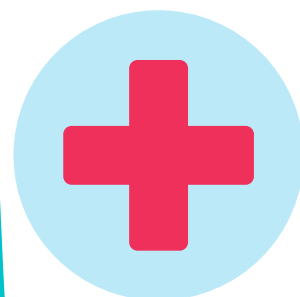
MESURES HIGIENE I SEGURETAT



- Per tal d'evitar contagis i extreure les mesures de seguretat aquest curs les famílies **NO podran accedir a l'edifici d'infantil.**
- Tots els alumnes (P3,P4 i P5) entraran sols a la seva aula.
- Rentat de mans freqüent dels alumnes.
- Distància social 1'5m.
- Tots els infants portaran mascareta per sortir al pati.
- Practiqueu a casa amb els vostres fills i filles com cal rentar les mans.
- Cada dia portaran una ampolla d'aigua amb el nom i una mascareta de recanvi a la motxilla .
- L'escola disposa d'un pla de neteja, desinfecció i ventilació dels diferents espais i materials escolars.

CONTROL DE SÍMPTOMES

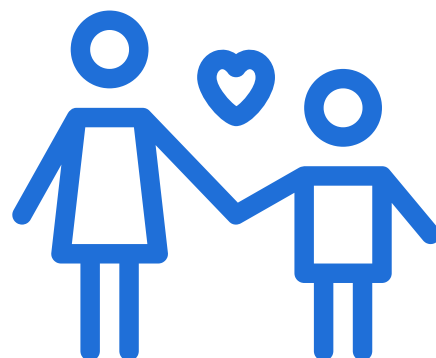
- La família és la responsable de l'estat de salut dels seus fills/es, i s'ha de comprometre a **no portar a l'escola als infants amb símptomatologia compatible amb la COVID-19** o l'hagi presentat en els darrers 14 dies.
- Abans d'anar a l'escola recomanem que cada dia preneu a casa la temperatura als vostres fills/es.
- En cas de símptomes cal avisar a l'escola el més aviat possible.
- En cas de que hi hagi un cas positiu en COVID-19 tot el grup classe romandrà confinat a casa durant 15 dies.
- Cal actuar amb responsabilitat per protegir els més vulnerables.





ADAPTACIÓ P-3

- REUNIO DE P3 TELEMÀTICA 9/09/20 a les 17h. Enviarem un mail amb instruccions.
- El dies 14, 15 i 16 de setembre es realitzarà l'adaptació progressiva dels alumnes de P3. Us facilitarem per mail l'horari i el grup al qual pertany el vostre fill/a.
- Per mesures de seguretat **NO** podreu accedir a l'aula amb el vostre fill/a.



ACOLLIDA MATINAL



- Existeix un servei d'acollida matinal de 8 a 9h del matí previ pagament. Cada infant vindrà acompanyat d'un únic familiar (amb mascareta). Quan finalitzi el període d'acollida, els infants són acompanyats a la seva aula de referència sempre protegits amb mascareta.
- Preu: 1 mes fixe 40 euros.
Dies esporàdics 5 euros
- Lloc de pagament : Vestíbul escola.
1r dia de cada mes



REUNIONS

- Aquest curs es prioritzarà realitzar totes les reunions de manera telemàtica (videoconferència) o per telèfon per tal de minimitzar riscos.
- Les entrevistes o reunions amb el tutor/a es realitzaran amb cita prèvia.
- Recordeu que en cas de voler fer algun comunicat a les 9h o les 14:30h al tutor/a caldrà fer una nota o trucar per telèfon al centre (TLF 93 449 27 16).



MENJADOR

- S'extremen les mesures higièniques i s'amplien els torns del servei de menjador.
- Els alumnes d'Ed. Infantil (P3, P4 i P5) dinaran cadascú a la seva aula.
- Els alumnes de Primària (1r a 6è) dinaran al menjador per torns. Els integrants d'un mateix grup estable dinaran junts. Es mantindran mesures de distanciament entre alumnes de diferents grups.





REUNIONS INICI DE CURS

- Les reunions d'inici de curs es faran per videoconferència a través del MEET. Els tutors/es dels vostres fills/es es posaran en contacte amb vosaltres per informar-vos de com podeu accedir.
- En aquesta reunió de famílies us informarem de tots els protocols a seguir aquest curs.

ALTRES...



- En cas de tenir fills/es que entrin o surtin de l'escola en diferents horaris, ens esperarem al pati a la zona que delimitarem per aquest ús.
- Us demanem la vostra col·laboració per convidaure en un entorn el més segur possible.